

中華民國114年度

# 新北市總預算案

新北市政府教育局主管

新北市地方教育發展基金  
新北市汐止區北港國民小學

附屬單位預算之分預算  
(非營業部分)

新北市汐止區北港國民小學編



新北市汐止區北港國民小學  
新北市地方教育發展基金  
目 次  
中 華 民 國 114 年 度

一、業務計畫及預算說明.....	第	1	-	4	頁
二、預算主要表					
1、基金來源、用途及餘絀預計表.....	第	5	-	5	頁
2、基金來源、用途及餘絀預計表說明.....	第	6	-	6	頁
3、現金流量預計表.....	第	7	-	7	頁
三、預算明細表					
1、基金來源明細表.....	第	8	-	8	頁
2、基金用途明細表.....	第	9	-	13	頁
四、預算附表					
單位(或計畫)成本分析表.....	第	14	-	14	頁
五、預算參考表					
1、5年來主要業務計畫分析表.....	第	15	-	15	頁
2、員工人數彙計表.....	第	16	-	16	頁
3、用人費用彙計表-依人員別.....	第	18	-	19	頁
4、用人費用彙計表-依用途別.....	第	20	-	21	頁
5、各項費用彙計表.....	第	22	-	24	頁
6、補辦預算明細表.....	第	25	-	25	頁
六、附 錄					
1、預計平衡表.....	第	26	-	26	頁
2、資本資產明細表.....	第	27	-	27	頁



# 新 北 市 汐 止 區 北 港 國 民 小 學

## 新 北 市 地 方 教 育 發 展 基 金

### 業 務 計 畫 及 預 算 說 明

中 華 民 國 114 年 度

#### 壹、基金概況

##### 一、設立宗旨及願景

- (一)本校依據「國民教育法」之規定辦理，以養成德、智、體、群、美五育均衡發展之健全國民為宗旨。
- (二)本校自 99 年度起依教育經費編列與管理法第 13 條規定設置「新北市地方教育發展基金」，以促進教育健全發展，提昇教育經費運用績效。

##### 二、施政重點

- (一)培育五育兼備，多元性向發展之健全國民。
- (二)加強生活教育，引導人生正確價值方向和行為態度。
- (三)陶冶並平衡身心發展，促進並調和群己關係。
- (四)形塑優質化校園，發揮境教潛移默化功效。
- (五)結合家長及社區資源，豐富教學活動並落實弱勢照顧。

##### 三、組織概況

本校設置校長 1 人，綜理全校校務，下設教導處、總務處、輔導室、附設幼兒園、會計室等單位，員額編制教師 25 人、教保員 1 人、職員 3 人、工友 2 人、廚工 1 人，共計 33 人。

##### 四、基金歸類及屬性

本基金係預算法第 4 條第 1 項第 2 款所定，特定收入來源，供特殊用途之特別收入基金，並編製附屬單位預算。

#### 貳、業務計畫

單位：新臺幣千元

## 一、基金來源

來源別	本年度預算數	實施內容
財產收入	1	利息收入 1 千元。
政府撥入收入	42,575	公庫撥款收入 4,257 萬元 5 千元。
規費收入	308	使用規費收入 30 萬 8 千元。
教學收入	474	學雜費收入 47 萬 4 千元。
其他收入	32	雜項收入 3 萬 2 千元。

## 二、基金用途

業務計畫	本年度預算數	實施內容
國民教育業務計畫	43,290	本年度預算編列 4,329 萬元，計有普通班 12 班、特教班 1 班、附設幼兒園 1 班，合計 14 班，學生人數 273 人；本計畫擬新購各科教學設備，充實各科教材，以提高教學效能，革新教學方法；辦理場地開放、藝文競賽、數位教學、科學推廣、學生輔導等項目，以期透過各項活動，強健學生身心體魄，增進學生生活智慧；配合校務推動行政處室支援工作，進而增進運作效能。
建築及設備業務計畫	250	本年度預算編列 25 萬元，計有其他設備 25 萬元，辦理充實各項教學及辦公設備、充實學校館藏圖書。

## 參、預算概要

### 一、基金來源及用途之預計

(一)本年度基金來源 4,339 萬元，較上年度預算數 4,258 萬 7 千元，增加

80 萬 3 千元，約 1.89%，主要係公庫撥款收入增加所致。

(二)本年度基金用途 4,354 萬元，較上年度預算數 4,263 萬 7 千元，增加 90 萬 3 千元，約 2.12%，主要係用人費用支出增加所致。

## 二、基金餘絀之預計

本年度基金來源及用途相抵後，差短為 15 萬元，較上年度預算數 5 萬元，增加 10 萬元，約 200.00%，將移用以前基金餘額 15 萬元支應。

## 三、補辦預算事項

### (一)固定資產之建設改良擴充

1.自然教室活動式觸屏與電力改善暨視聽教室、諮商室冷氣增設計畫，2 萬 7,585 元。

## 肆、以前年度計畫實施成果概述

一、前(112)年度計畫實施成果概述：基金來源決算數 4,529 萬 2,793 元，基金用途決算數 4,525 萬 9,485 元，賸餘數 3 萬 3,308 元。

二、上年度已過期間(113 年 1 月 1 日至 6 月 30 日止)計畫實施成果概述：

(一)基金來源部分：徵收及依法分配收入 4,460 元、勞務收入 22 萬 4,160 元、財產收入 415 元、政府撥入收入 3,059 萬 6,732 元、教學收入 22 萬 6,100 元、其他收入 1 萬 8,013 元。

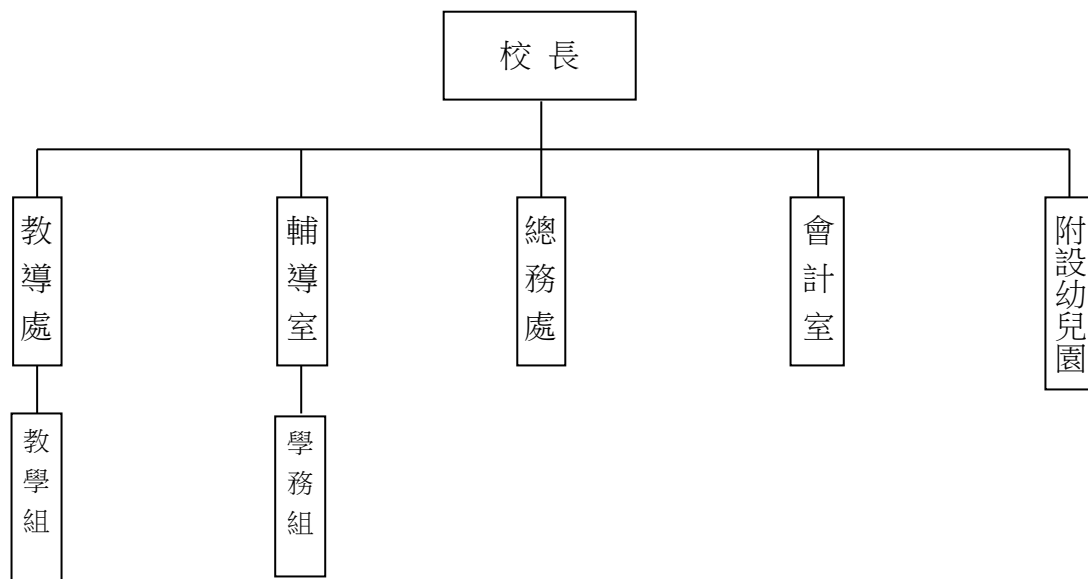
(二)基金用途部分：國民教育業務計畫 2,547 萬 8,768 元、建築及設備業務計畫 2 萬 5,750 元。

(三)總計 113 年上半年賸餘數 556 萬 5,362 元。

伍、組織系統圖

新北市汐止區北港國民小學

組織系統圖



員額編制表																						
教育人員					公務人員												技工工友				編制員額總計	
總班級數	總教師人數	校長	教保員	專任運動教練	組長	幹事	護理師或護士	營養師	主任(人)	助理員(人)	書記(人)	人事管理員	主任(會)	佐理員(會)	會計員	留用人員	合計	技工	工友	廚工		合計
14	25	1	1	0	0	1	1	0	0	0	0	0	0	0	1	0	3	0	2	1	3	33

新北市汐止區北港國民小學  
 新北市地方教育發展基金  
**基金來源、用途及餘絀預計表**  
 中華民國114年度

單位：新臺幣千元

前年度決算數	項 目	本年度預算數	上年度預算數	比較增減(-)
45,293	基金來源	43,390	42,587	803
0	徵收及依法分配收入	0	0	0
0	違規罰款收入	0	0	0
300	勞務收入	0	310	-310
300	服務收入	0	310	-310
1	財產收入	1	1	0
1	利息收入	1	1	0
44,541	政府撥入收入	42,575	41,770	805
44,541	公庫撥款收入	42,575	41,770	805
0	規費收入	308	0	308
0	使用規費收入	308	0	308
411	教學收入	474	474	0
411	學雜費收入	474	474	0
39	其他收入	32	32	0
39	雜項收入	32	32	0
45,259	基金用途	43,540	42,637	903
44,982	國民教育計畫	43,290	42,487	803
44,982	國民小學教育	43,290	42,487	803
278	建築及設備計畫	250	150	100
51	營建及修建工程	0	0	0
0	交通及運輸設備	0	0	0
227	其他設備	250	150	100
33	本期賸餘 (短絀-)	-150	-50	-100
1,198	期初基金餘額	1,181	1,048	133
0	解繳公庫	0	0	0
1,231	期末基金餘額	1,031	998	33

備註：

新北市汐止區北港國民小學  
新北市地方教育發展基金  
基金來源、用途及餘絀預計表說明  
中華民國 114 年度

壹、基金來源：

- 一、財產收入：本年度預算數為 1 千元，主要為專戶利息收入 1 千元。
- 二、政府撥入收入：本年度預算數為 4,257 萬 5 千元，主要為市庫撥款收入 4,257 萬 5 千元。
- 三、規費收入：本年度預算數為 30 萬 8 千元，主要為場地租借收入 25 萬 3 千元、設置太陽光電發電系統獎勵金 5 萬 5 千元。
- 四、教學收入：本年度預算數為 47 萬 4 千元，主要為附設幼兒園學費 42 萬元、附設幼兒園學生活動費 5 萬 4 千元。
- 五、其他收入：本年度預算數為 3 萬 2 千元，主要為員工宿舍使用費 2 萬 8 千元、資源回收收入 4 千元。

貳、基金用途：

- 一、國民教育業務計畫：本年度預算數為 4,329 萬元，主要擬新購各科教學設備，充實各科教材，以提高教學效能，革新教學方法；辦理場地開放、藝文競賽、數位教學、科學推廣、學生輔導等項目，以期透過各項活動，強健學生身心體魄，增進學生生活智慧；配合校務推動行政處室支援工作，進而增進運作效能。
- 二、建築及設備業務計畫：本年度預算數為 25 萬元，包括其他設備 25 萬元，主要係辦理充實各項教學及辦公設備、充實學校館藏圖書。

新北市汐止區北港國民小學  
 新北市地方教育發展基金  
**現金流量預計表**  
 中華民國114年度

單位：新臺幣千元

項 目	預 算	數	說 明
業務活動之現金流量			
本期賸餘(短絀)		-150	
調整非現金項目		0	
流動資產淨減(淨增)		0	
流動負債淨增(淨減)		0	
業務活動之淨現金流入(流出)		-150	
其他活動之現金流量			
增加短期債務及其他負債		0	
增加其他負債		0	
增加其他資產		0	
增加其他資產		0	
其他活動之淨現金流入(流出)		0	
現金及約當現金之淨增(淨減)		-150	
期初現金及約當現金		10,492	
期末現金及約當現金		10,342	

註：

新北市汐止區北港國民小學  
 新北市地方教育發展基金  
**基金來源明細表**  
 中華民國 114 年度

單位：新臺幣千元

科目及業務項目	單位	預 算 數			說 明
		數量 (業務量)	利(費)率	金 額	
財產收入				1	
利息收入	年	1	1,000	1	專戶利息收入
政府撥入收入				42,575	
公庫撥款收入	年	1	42,575,000	42,575	市庫撥款收入
規費收入				308	
使用規費收入	年	1	55,000	55	場地租借(收支併列)-設置太陽能光電發電系統獎勵金
使用規費收入	年	1	253,000	253	場地租借(收支併列)
教學收入				474	
學雜費收入	期	2	210,000	420	學費-幼兒園
學雜費收入	期	2	27,000	54	學生活動費(收支併列)-幼兒園
其他收入				32	
雜項收入	年	1	28,000	28	員工宿舍使用費
雜項收入	年	1	4,000	4	資源回收(收支併列)
總 計：				43,390	

新北市汐止區北港國民小學  
 新北市地方教育發展基金  
**基金用途明細表**  
 中華民國114年度

單位：新臺幣千元

前年度 決算數	業務計畫及 用途別科目	本年度 預算數	上年度 預算數	計畫內容說明
44,982	53 國民教育計畫	43,290	42,487	
44,982	532 國民小學教育	43,290	42,487	
39,649	1 用人費用	36,656	36,124	
23,314	11 正式員額薪資	22,412	22,612	
22,060	113 職員薪金	22,012	22,213	教職員薪資
855		0	0	
398	114 工員工資	400	399	工友薪資
2,041	12 聘僱及兼職人員薪資	344	294	
436	122 約僱職員薪金	0	0	
1,343	124 兼職人員酬金	0	0	
263		36	36	人事、主計兼職費-人事
0		200	150	兼代課鐘點費
0		108	108	國小兼任輔導教師減課鐘點費
505	13 加(夜)班費	505	506	
505	134 未休假加班費	505	506	未休假加班費
5,147	15 獎金	4,800	4,800	
2,351	151 考績獎金	2,100	2,100	教職員工考績獎金
2,673	152 年終獎金	2,700	2,700	教職員工年終獎金
122		0	0	
5,736	16 退休及卹償金	5,912	5,405	
26	161 職員退休及離職金	0	0	
5,545		2,304	2,005	教職員退撫基金提撥
140		160	160	長期代理代課教師退職準備金
0		3,418	3,210	教職員退休金、撫慰金、獎勵金
25	162 工員退休及離職金	30	30	工友退職準備金提撥
2,905	18 福利費	2,683	2,507	
2,234	181 分擔員工保險費	2,250	2,100	教職員工公保、勞保、健保
61		0	0	
21	183 傷病醫藥費	101	75	教職員健康檢查費
160	18Y 其他福利費	210	210	教職員休假補助費(10日內)
430		120	120	公教人員各項補助(婚喪及生育補助、子女教育補助相關費用)
0		2	2	教職員休假補助費(逾10日)
2,642	2 服務費用	3,350	3,121	
351	21 水電費	389	536	
0	212 工作場所電費	0	147	
300		338	338	電費
0		10	10	場地租借(收支併列)-電費
6	214 工作場所水費	0	0	
45		41	41	水費
51	22 郵電費	70	80	
10	221 郵費	0	0	
2		0	0	

新北市汐止區北港國民小學  
 新北市地方教育發展基金  
**基金用途明細表**  
 中華民國114年度

單位：新臺幣千元

前年度 決算數	業務計畫及 用途別科目	本年度 預算數	上年度 預算數	計畫內容說明
0221	郵費	18	18	辦公費-郵資
39222	電話費	0	0	
0		52	52	辦公費-電話費
0224	數據通信費	0	10	
2923	<b>旅運費</b>	40	50	
0231	國內旅費	0	10	
29		30	40	小型學校差旅費
0		0	0	
0		10	0	小型學校差旅費-校外教學-國內旅費
51525	<b>修理保養及保固費</b>	628	624	
213252	一般房屋修護費	200	200	辦公房屋及教室修繕
0		115	115	場地租借(收支併列)-修繕費
0255	機械及設備修護費	115	115	場地租借(收支併列)-各項機械及設備修繕
4		0	0	
47		40	100	各項機械及設備修繕
20		21	23	電腦設備及維護管理費-各項機械及設備修繕
0		15	0	專用下水道機器操作運轉及維修相關經費
59256	交通及運輸設備修護費	0	0	
170257	雜項設備修護費	21	21	飲水設備維護費
0		20	20	校園AED維護費
2		0	0	
0		81	30	各項雜項設備修繕費
1,57627	<b>一般服務費</b>	2,084	1,702	
370279	外包費	60	60	校園保全服務費-保全系統服務費
0		624	312	庶務性工作委外辦理費用
1,08927D	計時與計件人員酬金	0	0	
57		0	0	
0		40	40	場地租借(收支併列)-僱用專人值勤2人加班費
0		154	160	偏遠交通不便地區交通車隨車人員薪資-1人
0		181	181	小型自立午餐學校廚工補助-1人
0		890	856	校園門禁安全維護費-僱用專人值勤2人薪資、保險、年終工作獎金及退職準備金
0		42	0	偏遠交通不便地區交通車隨車人員保險費
6027F	體育活動費	93	93	教職員工文康活動費
4728	<b>專業服務費</b>	67	57	

新北市汐止區北港國民小學  
 新北市地方教育發展基金  
**基金用途明細表**  
 中華民國114年度

單位：新臺幣千元

前年度 決算數	業務計畫及 用途別科目	本年度 預算數	上年度 預算數	計畫內容說明
4285	講課鐘點、稿費、出席 審查及查詢費	2	2	專家學者出席費
4		0	0	
0		8	8	班級及學生活動用講師鐘點費
30287	委託檢驗(定)試驗認證 費	30	30	高低壓供電電氣技工維護費
428Y	其他專業服務費	17	17	校園環境維護費用
5		0	0	
0		10	0	飲水機水質檢測費用
7229	<b>公共關係費</b>	72	72	
72291	公共關係費	72	72	首長特別費(6,000元*12月)
3143	<b>材料及用品費</b>	470	462	
31432	<b>用品消耗</b>	470	462	
138321	辦公(事務)用品	271	261	辦公費-辦公及教學相關用品
4		0	0	
0		9	9	學生活動費(收支併列)-幼兒園 辦公及教學相關用品
0		28	30	場地租借(收支併列)-行政事務 費
1322	報章雜誌	6	6	訂閱圖書、報紙及雜誌相關費 用
18323	農業與園藝用品及環境 美化費	12	12	校園綠美化及環境清潔衛生用 品
0		4	4	資源回收(收支併列)-校園綠美 化及環境清潔衛生用品
0324	化學藥劑與實驗用品	6	6	教學實驗用品
3326	食品	0	0	
9328	醫療用品(非醫療院所 使用)	8	8	健康中心醫療保健用品
3		3	3	健康中心衛生保健費
0		1	1	學生活動用醫療用品
6532Y	其他用品消耗	5	5	特教班常年事務費
24		6	6	推動學校健康促進政策經費
47		4	4	學生活動費(收支併列)-幼兒園 學生用品
3		0	0	
0		19	19	社團活動經費
0		5	5	特教班教材編輯費
0		13	13	購置體育相關器材用品
0		24	24	運動會相關經費
0		46	46	國小學生用品、畢業典禮相關 活動經費
1,9544	<b>租金、償債、利息及相關 手續費</b>	2,170	2,170	
1,89744	<b>交通及運輸設備租金</b>	2,107	2,107	

新北市汐止區北港國民小學  
 新北市地方教育發展基金  
**基金用途明細表**  
 中華民國114年度

單位：新臺幣千元

前年度 決算數	業務計畫及 用途別科目	本年度 預算數	上年度 預算數	計畫內容說明
1,897,442	車租	2,071	2,071	偏遠交通不便地區交通車租賃費
0		36	36	學生活動費(收支併列)-幼兒園校外教學車租
57,455	雜項設備租金	63	63	
57,451	雜項設備租金	63	63	影印機租金
418,771	會費、捐助、補助、分攤、照護、救濟與交流活動費	644	610	
271	會費	2	2	
1,712	學術團體會費	1	1	童軍、體育相關團體會費
1,713	職業團體會費	1	1	護理師護士公會會費
391,726	捐助、補助與獎助	591	561	
341,726	獎助學員生給與	491	470	低收入戶、中低收入戶、身心障礙及家庭突遭變故學生午餐補助
0		20	23	國小低收入戶學生助學金
0		15	6	國小原住民學生獎學金
8,72Y	其他捐助、補助與獎助	18	18	獎勵學生之獎品
39,000		26	25	教師節紀念品
0		5	5	學生活動費(收支併列)-幼兒園獎勵學生之獎品
3,000		0	0	
0		14	12	國小兒童節禮物
0		2	2	幼兒園兒童節禮物
25,743	補貼、獎勵、慰問、照護與救濟	41	37	
7,743	獎勵費用	23	19	資深優良教師獎勵金
18,744	慰問、照護及濟助金	18	18	退休(職)人員三節慰問金
0,751	競賽及交流活動費	10	10	
0,751	技能競賽	10	10	參加各項競賽活動相關費用
5,911	其他	0	0	
5,911	其他支出	0	0	
5,911Y	其他	0	0	
278,5M	建築及設備計畫	250	150	
51,5M2	營建及修建工程	0	0	
51,5	購建固定資產、無形資產、非理財目的之長期投資及營舍與設施工程支出	0	0	
51,51	購建固定資產	0	0	
51,513	擴充改良房屋建築及設備	0	0	
227,5M4	其他設備	250	150	

新北市汐止區北港國民小學  
 新北市地方教育發展基金  
**基金用途明細表**  
 中華民國114年度

單位：新臺幣千元

前年度 決算數	業務計畫及 用途別科目	本年度 預算數	上年度 預算數	計畫內容說明
2275	<b>購建固定資產、無形資產、非理財目的之長期投資及營舍與設施工程支出</b>	250	150	
22751	<b>購建固定資產</b>	250	150	
127516	購置雜項設備	150	50	充實各項教學及辦公設備
100		10	10	充實學校館藏圖書
0		90	90	充實各項教學及辦公設備
45,259	總 計	43,540	42,637	

新北市汐止區北港國民小學  
 新北市地方教育發展基金  
**單位（或計畫）成本分析表**  
 中華民國 114 年度

單位：新臺幣千元

計 畫 別	單位	單位成本 (元)或 平均利 (費)率	數量	預 算 數	說 明
國民教育計畫				43,290	
國民小學教育				43,290	
建築及設備計畫				250	
其他設備				250	
合 計				43,540	

新北市汐止區北港國民小學  
 新北市地方教育發展基金  
 5年來主要業務計畫分析表

中華民國 114 年度

單位：新臺幣千元

年 度 及 項 目	單位	數量	單位成 本(元)或平 均利(費)率	預(決)算 數	說 明
本年度預算數				43,540	
國民教育計畫				43,290	
建築及設備計畫				250	
上年度預算數				42,637	
國民教育計畫				42,487	
建築及設備計畫				150	
前年度決算數				45,259	
國民教育計畫				44,982	
建築及設備計畫				278	
111年度決算數				43,116	
國民教育計畫				42,506	
建築及設備計畫				610	
110年度決算數				40,336	
國民教育計畫				39,616	
建築及設備計畫				721	



本頁空白

新北市汐止區  
 新北市地方  
**用人費用**  
 中華民國

科 目	正式員 額薪資	聘僱人 員薪資	加(夜) 班費	津 貼	獎 金			退休及
					年終獎金	考績獎金	其他	退休金
總 計	22,412		505		2,700	2,100		5,912
國民教育計畫	22,412		505		2,700	2,100		5,912
正式人員	22,412		505		2,700	2,100		2,494
兼任人員								
其他人員								3,418

1、「計時與計件人員酬金」：僱用專人值勤930千元、偏遠不便交通車隨車人員196千元、自立午餐廚工181千元。

2、考績獎金：依公務人員考績法第7、8、12條暨公立高級中等以下學校教師成績考核辦法第4條等規定，預算人數31人，預算金額為2,100千元。年終獎金：依據行政院各年度訂定之軍公教人員年終工作獎金發給注意事項，預算人數31人，預算金額為2,700千元。

北港國民小學  
教育發展基金  
彙計表  
114年度

單位：新臺幣千元

卹償金	資遣費	福 利 費				提繳費	合 計	兼任人員 用人費用	總 計
		分擔保 險費	傷病醫 藥費	提撥福 利金	其他				
		2,250	101		332		36,312	344	36,656
		2,250	101		332		36,312	344	36,656
		2,250	101		332		32,894		32,894
								344	344
							3,418		3,418

新北市汐止區  
新北市地方  
**用人費用**  
中華民國

科 目	正式員 額薪資	聘僱人 員薪資	加(夜) 班費	津 貼	獎 金			退休及
					年終獎金	考績獎金	其他	退休金
總 計	22,412		505		2,700	2,100		5,912
國民教育計畫	22,412		505		2,700	2,100		5,912
職員薪金	22,012							
工員工資	400							
兼職人員酬金								
未休假加班費			505					
考績獎金						2,100		
年終獎金					2,700			
職員退休及離職金								5,882
工員退休及離職金								30
分擔員工保險費								
傷病醫藥費								
其他福利費								

1、「計時與計件人員酬金」：僱用專人值勤930千元、偏遠不便交通車隨車人員196千元、自立午餐廚工181千元。

2、考績獎金：依公務人員考績法第7、8、12條暨公立高級中等以下學校教師成績考核辦法第4條等規定，預算人數31人，預算金額為2,100千元。年終獎金：依據行政院各年度訂定之軍公教人員年終工作獎金發給注意事項，預算人數31人，預算金額為2,700千元。

北港國民小學  
教育發展基金  
彙計表  
114年度

單位：新臺幣千元

卹償金	資遣費	福 利 費				提繳費	合 計	兼任人員 用人費用	總 計
		分擔保 險費	傷病醫 藥費	提撥福 利金	其他				
		2,250	101		332		36,312	344	36,656
		2,250	101		332		36,312	344	36,656
							22,012		22,012
							400		400
								344	344
							505		505
							2,100		2,100
							2,700		2,700
							5,882		5,882
							30		30
		2,250					2,250		2,250
			101				101		101
					332		332		332

新北市汐止區北港國民小學  
 新北市地方教育發展基金  
**各項費用彙計表**  
 中華民國114年度

單位：新臺幣千元

前年度 決算數	上年度 預算數	科目	本年度預算數			
			合計	國民教育計畫	建築及設備計畫	
39,649	36,124	用人費用	36,656	36,656	0	
23,314	22,612	正式員額薪資	22,412	22,412	0	
22,915	22,213	職員薪金	22,012	22,012	0	
398	399	工員工資	400	400	0	
2,041	294	聘僱及兼職人員薪資	344	344	0	
436		約僱職員薪金	0	0	0	
1,606	294	兼職人員酬金	344	344	0	
505	506	加(夜)班費	505	505	0	
505	506	未休假加班費	505	505	0	
5,147	4,800	獎金	4,800	4,800	0	
2,351	2,100	考績獎金	2,100	2,100	0	
2,795	2,700	年終獎金	2,700	2,700	0	
5,736	5,405	退休及卹償金	5,912	5,912	0	
5,711	5,375	職員退休及離職金	5,882	5,882	0	
25	30	工員退休及離職金	30	30	0	
2,905	2,507	福利費	2,683	2,683	0	
2,295	2,100	分擔員工保險費	2,250	2,250	0	
21	75	傷病醫藥費	101	101	0	
590	332	其他福利費	332	332	0	
2,642	3,121	服務費用	3,350	3,350	0	
351	536	水電費	389	389	0	
300	495	工作場所電費	348	348	0	
50	41	工作場所水費	41	41	0	
51	80	郵電費	70	70	0	
12	18	郵費	18	18	0	
39	52	電話費	52	52	0	
	10	數據通信費	0	0	0	
29	50	旅運費	40	40	0	
29	50	國內旅費	40	40	0	
515	624	修理保養及保固費	628	628	0	

新都市夕止區北港國民小學  
新都市地方教育發展基金  
各項費用彙計表  
中華民國114年度

單位：新臺幣千元

前年度 決算數	上年度 預算數	科目	本年度預算數			
			合計	國民教育計畫	建築及設備計畫	
213	315	一般房屋修護費	315	315	0	
71	238	機械及設備修護費	191	191	0	
59		交通及運輸設備修護費	0	0	0	
172	71	雜項設備修護費	122	122	0	
1,576	1,702	一般服務費	2,084	2,084	0	
370	372	外包費	684	684	0	
1,146	1,237	計時與計件人員酬金	1,307	1,307	0	
60	93	體育活動費	93	93	0	
47	57	專業服務費	67	67	0	
8	10	講課鐘點、稿費、出席審查及查詢費	10	10	0	
30	30	委託檢驗(定)試驗認證費	30	30	0	
9	17	其他專業服務費	27	27	0	
72	72	公共關係費	72	72	0	
72	72	公共關係費	72	72	0	
314	462	材料及用品費	470	470	0	
314	462	用品消耗	470	470	0	
142	300	辦公(事務)用品	308	308	0	
1	6	報章雜誌	6	6	0	
18	16	農業與園藝用品及環境美化費	16	16	0	
	6	化學藥劑與實驗用品	6	6	0	
3		食品	0	0	0	
12	12	醫療用品(非醫療院所使用)	12	12	0	
138	122	其他用品消耗	122	122	0	
1,954	2,170	租金、償債、利息及相關手續費	2,170	2,170	0	
1,897	2,107	交通及運輸設備租金	2,107	2,107	0	

新都市夕止區北港國民小學  
新都市地方教育發展基金  
各項費用彙計表  
中華民國114年度

單位：新臺幣千元

前年度 決算數	上年度 預算數	科目	本年度預算數			
			合計	國民教育計畫	建築及設備計畫	
1,897	2,107	車租	2,107	2,107	0	
57	63	雜項設備租金	63	63	0	
57	63	雜項設備租金	63	63	0	
278	150	購建固定資產、無形資產、非理財目的之長期投資及營舍與設施工程支出	250	0	250	
278	150	購建固定資產	250	0	250	
51		擴充改良房屋建築及設備	0	0	0	
227	150	購置雜項設備	250	0	250	
418	610	會費、捐助、補助、分攤、照護、救濟與交流活動費	644	644	0	
2	2	會費	2	2	0	
1	1	學術團體會費	1	1	0	
1	1	職業團體會費	1	1	0	
391	561	捐助、補助與獎助	591	591	0	
341	499	獎助學員生給與	526	526	0	
50	62	其他捐助、補助與獎助	65	65	0	
25	37	補貼、獎勵、慰問、照護與救濟	41	41	0	
7	19	獎勵費用	23	23	0	
18	18	慰問、照護及濟助金	18	18	0	
	10	競賽及交流活動費	10	10	0	
	10	技能競賽	10	10	0	
5		其他	0	0	0	
5		其他支出	0	0	0	
5		其他	0	0	0	
45,259	42,637	合計	43,540	43,290	250	

新北市汐止區北港國民小學  
 新北市地方教育發展基金  
**補辦預算明細表**  
 中華民國114年度

單位：新臺幣千元

項 目	金 額	辦理年度	說 明
一、固定資產之建設、改良、擴充 建築及設備計畫 516購置雜項設備	28 28 28	112	自然教室活動式觸屏與電力改善暨視聽教室、諮商室冷氣增設計畫，依112年11月16日新北府教工環字第1122284046號函核准在案。

新北市汐止區北港國民小學  
 新北市地方教育發展基金  
**預計平衡表**  
 中華民國114年12月31日

單位：新臺幣千元

112年12月31日 實 際 數	科 目	114年12月31日 預 計 數	113年12月31日 預 計 數	比較增減
10,942	資 產 合 計	10,742	10,892	-150
10,942	資 產	10,742	10,892	-150
10,542	流動資產	10,342	10,492	-150
10,542	現金	10,342	10,492	-150
10,542	銀行存款	10,342	10,492	-150
0	應收款項	0	0	0
0	應收收益	0	0	0
0	預付款項	0	0	0
0	預付費用	0	0	0
301	投資、長期應收款 項、貸墊款及準備金	301	301	0
301	準備金	301	301	0
301	退休及離職準備 金	301	301	0
98	其他資產	98	98	0
98	什項資產	98	98	0
98	暫付及待結轉帳 項	98	98	0
587,906	代管資產	587,906	587,906	0
-587,906	應付代管資產	-587,906	-587,906	0
9,711	負 債	9,711	9,711	0
8,615	流動負債	8,615	8,615	0
8,615	應付款項	8,615	8,615	0
8,436	應付代收款	8,436	8,436	0
0	應付工程款	0	0	0
178	其他應付款	178	178	0
1,096	其他負債	1,096	1,096	0
1,096	什項負債	1,096	1,096	0
795	存入保證金	795	795	0
301	應付退休及離職 金	301	301	0
0	暫收及待結轉帳 項	0	0	0
1,231	基金餘額	1,031	1,181	-150
1,231	基金餘額	1,031	1,181	-150
1,231	基金餘額	1,031	1,181	-150
1,231	累積餘額	1,031	1,181	-150
10,942	負債及基金餘額合計	10,742	10,892	-150

信託代理與保證資產  
 保管品  
 保證品

6 信託代理與保證負債  
 6 應付保管品  
 0 應付保證品

6  
 6  
 0

新北市汐止區北港國民小學

新北市地方教育發展基金

資本資產明細表

中華民國114年度

單位：新臺幣千元

項 目	取得成本 (期初餘額)	以前年度 累計折舊/ 長期投資 評價	本 年 度 變 動					本年度累 計折舊/長 期投資評 價變動數	期末餘額
			增 加		減 少		主要增減 原因說明		
			金 額	類 型	金 額	類 型			
非理財目的之長期投資									
土地									
土地改良物	400	67					67	266	
房屋及建築	12,869	12,356					19	494	
機械及設備	6,952	5,624					949	379	
交通及運輸設備	1,825	1,741					66	18	
雜項設備	10,686	8,795	250	(1)			711	1,430	
購建中固定資產									
租賃資產									
租賃權益改良									
電腦軟體	26				20	(11)		6	
權利									
發展中之無形資產									
其他無形資產									
遞耗資產									
其他									
合計	32,757	28,582	250		20		1,813	2,593	

註：

