

中華民國113年度

# 新 北 市 總 預 算 案

新北市政府教育局主管

新北市地方教育發展基金  
新北市汐止區北港國民小學

附屬單位預算之分預算  
(非營業部分)

新北市汐止區北港國民小學編



新北市汐止區北港國民小學  
新北市地方教育發展基金  
目 次  
中 華 民 國 113 年度

一、業務計畫及預算說明.....	第	1	-	4	頁
二、預算主要表					
1、基金來源、用途及餘絀預計表.....	第	5	-	5	頁
2、基金來源、用途及餘絀預計表說明.....	第	6	-	6	頁
3、現金流量預計表.....	第	7	-	7	頁
三、預算明細表					
1、基金來源明細表.....	第	8	-	8	頁
2、基金用途明細表.....	第	9	-	12	頁
四、預算附表					
單位(或計畫)成本分析表.....	第	13	-	13	頁
五、預算參考表					
1、5年來主要業務計畫分析表.....	第	14	-	14	頁
2、員工人數彙計表.....	第	15	-	15	頁
3、用人費用彙計表-依人員別.....	第	16	-	17	頁
4、用人費用彙計表-依用途別.....	第	18	-	19	頁
5、各項費用彙計表.....	第	20	-	22	頁
6、補辦預算明細表.....	第	23	-	23	頁
六、附 錄					
1、預計平衡表.....	第	24	-	24	頁
2、資本資產明細表.....	第	25	-	25	頁



# 新 北 市 汐 止 區 北 港 國 民 小 學

## 新 北 市 地 方 教 育 發 展 基 金

### 業務計畫及預算說明

中華民國 113 年度

#### 壹、基金概況

##### 一、設立宗旨及願景

- (一)本校依據「國民教育法」之規定辦理，以養成德、智、體、群、美五育均衡發展之健全國民為宗旨。
- (二)本校自 99 年度起依教育經費編列與管理法第 13 條規定設置「新北市地方教育發展基金」，以促進教育健全發展，提昇教育經費運用績效。

##### 二、施政重點

- (一)培育五育兼備，多元性向發展之健全國民。
- (二)加強生活教育，引導人生正確價值方向和行為態度。
- (三)陶冶並平衡身心發展，促進並調和群己關係。
- (四)形塑優質化校園，發揮境教潛移默化功效。
- (五)結合家長及社區資源，豐富教學活動並落實弱勢照顧。

##### 三、組織概況

本校設置校長 1 人，綜理全校校務，下設教導處、總務處、輔導室、附設幼兒園、會計室等單位，員額編制教師 25 人、教保員 1 人、職員 3 人、工友 1 人、廚工 1 人，共計 32 人。

##### 四、基金歸類及屬性

本基金係預算法第 4 條第 1 項第 2 款所定，特定收入來源，供特殊用途之特別收入基金，並編製附屬單位預算。

#### 貳、業務計畫

單位：新臺幣千元

## 一、基金來源

來源別	本年度預算數	實施內容
勞務收入	310	服務收入 31 萬元。
財產收入	1	利息收入 1 千元。
政府撥入收入	41,770	公庫撥款收入 4,177 萬元。
教學收入	474	學雜費收入 47 萬 4 千元。
其他收入	32	雜項收入 3 萬 2 千元。

## 二、基金用途

業務計畫	本年度預算數	實施內容
國民教育業務計畫	42,487	本年度預算編列 4,248 萬 7 千元，計有普通班 12 班、特教班 1 班、附設幼兒園 1 班，合計 14 班，學生人數 288 人；本計畫擬新購各科教學設備，充實各科教材，以提高教學效能，革新教學方法；辦理場地開放、藝文競賽、數位教學、科學推廣、學生輔導等項目，以期透過各項活動，強健學生身心體魄，增進學生生活智慧；配合校務推動行政處室支援工作，進而增進運作效能。
建築及設備業務計畫	150	本年度預算編列 15 萬元，計有其他設備 15 萬元，辦理充實各項教學及辦公設備、充實學校館藏圖書。

## 參、預算概要

### 一、基金來源及用途之預計

(一)本年度基金來源 4,258 萬 7 千元，較上年度預算數 4,041 萬 9 千元，

增加 216 萬 8 千元，約 5.36%，主要係公庫撥款收入增加所致。

(二)本年度基金用途 4,263 萬 7 千元，較上年度預算數 4,056 萬 9 千元，增加 206 萬 8 千元，約 5.10%，主要係用人費用支出增加所致。

## 二、基金餘絀之預計

本年度基金來源及用途相抵後，差短為 5 萬元，較上年度預算數 15 萬元，減少 10 萬元，約 66.67%，將移用以前基金餘額 5 萬元支應。

## 三、補辦預算事項

(一)固定資產之建設改良擴充

1.新大樓三樓廁所整修計畫，16 萬元。

## 肆、以前年度計畫實施成果概述

一、前（111）年度計畫實施成果概述：基金來源決算數 4,290 萬 56 元，基金用途決算數 4,311 萬 5,605 元，短絀數 21 萬 5,549 元。

二、上年度已過期間（112 年 1 月 1 日至 6 月 30 日止）計畫實施成果概述：

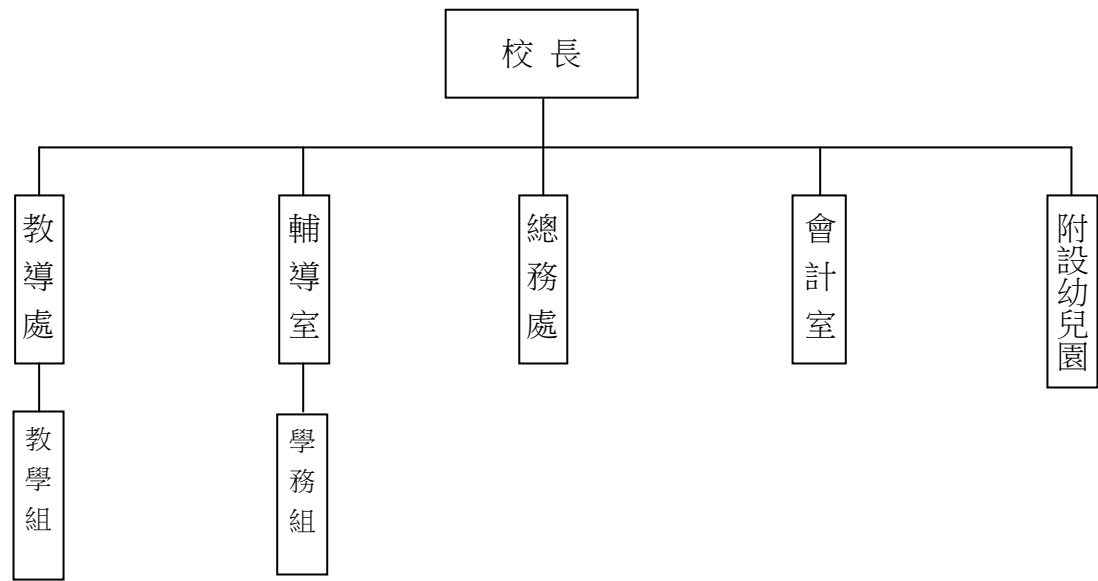
(一)基金來源部分：勞務收入 25 萬 4,817 元、財產收入 408 元、政府撥入收入 2,767 萬 4,114 元、教學收入 20 萬 5,400 元、其他收入 1 萬 9,220 元。

(二)基金用途部分：國民教育業務計畫 2,445 萬 3,434 元、建築及設備業務計畫 1 萬元。

(三)總計 112 年上半年賸餘數 369 萬 525 元。

伍、組織系統圖

新北市汐止區北港國民小學  
組 織 系 統 圖



員額編制表																						
教育人員					公務人員													技工工友				編制員額總計
總班級數	總教師人數	校長	教保員	專任運動教練	組長	幹事	護理師或護士	營養師	主任(人)	助理員(人)	書記(人)	人事管理員	主任(會)	佐理員(會)	會計員	留用人員	合計	技工	工友	廚工	合計	
14	25	1	1	0	0	1	1	0	0	0	0	0	0	0	1	0	3	0	1	1	2	32



新北市汐止區北港國民小學  
 新北市地方教育發展基金  
**基金來源、用途及餘絀預計表**  
 中華民國113年度

單位：新臺幣千元

前年度決算數	項 目	本年度預算數	上年度預算數	比較增減(一)
42,900	基金來源	42,587	40,419	2,168
2	徵收及依法分配收入	0	0	0
2	違規罰款收入	0	0	0
287	勞務收入	310	285	25
287	服務收入	310	285	25
0	財產收入	1	1	0
0	利息收入	1	1	0
42,088	政府撥入收入	41,770	39,633	2,137
42,088	公庫撥款收入	41,770	39,633	2,137
419	教學收入	474	474	0
419	學雜費收入	474	474	0
104	其他收入	32	26	6
104	雜項收入	32	26	6
43,116	基金用途	42,637	40,569	2,068
42,506	國民教育計畫	42,487	40,319	2,168
42,506	國民小學教育	42,487	40,319	2,168
610	建築及設備計畫	150	250	-100
510	營建及修建工程	0	0	0
44	交通及運輸設備	0	0	0
57	其他設備	150	250	-100
-216	本期賸餘（短絀－）	-50	-150	100
1,414	期初基金餘額	1,048	1,414	-366
0	解繳公庫	0	0	0
1,198	期末基金餘額	998	1,264	-266

備註：

新北市汐止區北港國民小學  
新北市地方教育發展基金  
基金來源、用途及餘絀預計表說明  
中華民國 113 年度

壹、基金來源：

- 一、勞務收入：本年度預算數為 31 萬元，主要為場地租借收入 31 萬元。
- 二、財產收入：本年度預算數為 1 千元，主要為專戶利息收入 1 千元。
- 三、政府撥入收入：本年度預算數為 4,177 萬元，主要為市庫撥款收入 4,177 萬元。
- 四、教學收入：本年度預算數為 47 萬 4 千元，主要為附設幼兒園學費 42 萬元、附設幼兒園學生活動費 5 萬 4 千元。
- 五、其他收入：本年度預算數為 3 萬 2 千元，主要為資源回收收入 4 千元、員工宿舍使用費 2 萬 8 千元。

貳、基金用途：

- 一、國民教育業務計畫：本年度預算數為 4,248 萬 7 千元，主要擬新購各科教學設備，充實各科教材，以提高教學效能，革新教學方法；辦理場地開放、藝文競賽、數位教學、科學推廣、學生輔導等項目，以期透過各項活動，強健學生身心體魄，增進學生生活智慧；配合校務推動行政處室支援工作，進而增進運作效能。
- 二、建築及設備業務計畫：本年度預算數為 15 萬元，包括其他設備 15 萬元，主要係辦理充實各項教學及辦公設備、充實學校館藏圖書。

新北市汐止區北港國民小學  
 新北市地方教育發展基金  
**現金流量預計表**  
 中華民國113年度

單位：新臺幣千元

項	目	預	算	數	說	明
業務活動之現金流量						
本期賸餘(短絀)				-50		
調整非現金項目				0		
流動資產淨減(淨增)				0		
流動負債淨增(淨減)				0		
業務活動之淨現金流入(流出)				-50		
其他活動之現金流量						
增加短期債務及其他負債				0		
增加其他負債				0		
增加其他資產				0		
增加其他資產				0		
其他活動之淨現金流入(流出)				0		
現金及約當現金之淨增(淨減)				-50		
期初現金及約當現金				6,921		
期末現金及約當現金				6,871		

註：

新北市汐止區北港國民小學  
 新北市地方教育發展基金  
**基金來源明細表**  
 中 華 民 國 113年 度

單位：新臺幣千元

科目及業務項目	單 位	預 算 數			說 明
		數量 (業務量)	利(費)率	金 額	
勞務收入				310	
服務收入	年	1	310,000	310	場地租借(收支併列)
財產收入				1	
利息收入	年	1	1,000	1	專戶利息收入
政府撥入收入				41,770	
公庫撥款收入	年	1	41,770,000	41,770	市庫撥款收入
教學收入				474	
學雜費收入	年	1	420,000	420	學費-幼兒園
學雜費收入	年	1	54,000	54	學生活動費(收支併列)-幼兒園
其他收入				32	
雜項收入	年	1	4,000	4	資源回收(收支併列)
雜項收入	年	1	28,000	28	員工宿舍使用費
總 計：				42,587	

新北市汐止區北港國民小學  
新北市地方教育發展基金  
**基金用途明細表**  
中華民國113年度

單位：新臺幣千元

前年度 決算數	業務計畫及 用途別科目	本年度 預算數	上年度 預算數	計畫內容說明
42,506	53 國民教育計畫	42,487	40,319	
42,506	532 國民小學教育	42,487	40,319	
37,347	1 用人費用	36,124	34,519	
22,442	11 正式員額薪資	22,612	21,137	
21,436	113 職員薪金	22,213	20,738	教職員薪資
608		0	0	
398	114 工員工資	399	399	工友薪資
1,718	12 聘僱及兼職人員薪資	294	240	
436	122 約僱職員薪金	0	0	
999	124 兼職人員酬金	0	0	
283		36	36	人事、主計兼職費-人事
0		150	100	兼代課鐘點費
0		108	104	國小兼任輔導教師減課鐘點費
506	13 加(夜)班費	506	465	
506	134 未休假加班費	506	465	未休假加班費
4,697	15 獎金	4,800	4,800	
2,084	151 考績獎金	2,100	2,100	教職員工考績獎金
2,497	152 年終獎金	2,700	2,700	教職員工年終獎金
116		0	0	
5,504	16 退休及卹償金	5,405	5,405	
37	161 職員退休及離職金	0	0	
149		160	160	長期代理代課教師退職準備金
5,293		2,005	2,005	教職員退撫基金提撥
0		3,210	3,210	教職員退休金、撫慰金、獎勵金
25	162 工員退休及離職金	30	30	工友退職準備金提撥
2,480	18 福利費	2,507	2,472	
2,109	181 分擔員工保險費	2,100	2,100	教職員工公保、勞保、健保
83		0	0	
30	183 傷病醫藥費	75	43	教職員健康檢查費
172	18Y 其他福利費	210	210	教職員休假補助費(10日內)
86		120	117	公教人員各項補助(婚喪及生育補助、子女教育補助相關費用)
0		2	2	教職員休假補助費(逾10日)
2,459	2 服務費用	3,121	2,766	
321	21 水電費	536	389	
0	212 工作場所電費	147	0	學校教室冷氣電費
281		338	338	電費
0		10	10	場地租借(收支併列)-電費
40	214 工作場所水費	41	41	水費
75	22 郵電費	80	75	
20	221 郵費	18	18	辦公費-郵資
43	222 電話費	52	50	辦公費-電話費
12	224 數據通信費	0	0	

新北市汐止區北港國民小學  
 新北市地方教育發展基金  
**基金用途明細表**  
 中華民國113年度

單位：新臺幣千元

前年度 決算數	業務計畫及 用途別科目	本年度 預算數	上年度 預算數	計畫內容說明
0224	數據通信費	10	7	辦公費-網路視訊費
023	旅運費	50	50	
0231	國內旅費	10	10	校外教學-國內旅費
0		40	40	小型學校差旅費
40625	修理保養及保固費	624	572	
306252	一般房屋修護費	200	171	辦公房屋及教室修繕
0		115	100	場地租借(收支併列)-修繕費
0255	機械及設備修護費	115	115	場地租借(收支併列)-各項機械及設備修繕
48		100	100	各項機械及設備修繕
20		23	20	電腦設備及維護管理費-各項機械及設備修繕
0257	雜項設備修護費	20	0	校園AED維護費
31		21	21	飲水設備維護費
0		30	45	各項雜項設備修繕費
1,52927	一般服務費	1,702	1,551	
370279	外包費	60	60	校園保全服務費-保全系統服務費
0		312	312	庶務性工作委外辦理費用
1,09327D	計時與計件人員酬金	160	90	偏遠交通不便地區交通車隨車人員薪資-1人
7		0	0	
0		40	30	場地租借(收支併列)-僱用專人值勤2人加班費
0		181	181	小型自立午餐學校廚工補助-1人
0		856	818	校園門禁安全維護費-僱用專人值勤2人薪資、保險、年終工作獎金及退職準備金
6027F	體育活動費	93	60	教職員工文康活動費
5528	專業服務費	57	57	
10285	講課鐘點、稿費、出席審查及查詢費	2	2	專家學者出席費
0		8	8	班級及學生活動用講師鐘點費
30287	委託檢驗(定)試驗認證費	30	30	高低壓供電電氣技工維護費
1528Y	其他專業服務費	17	17	校園環境維護費用
7229	公共關係費	72	72	
72291	公共關係費	72	72	應業務需要加強公共關係之費用
4363	材料及用品費	462	460	
43632	用品消耗	462	460	
292321	辦公(事務)用品	261	259	辦公費-辦公及教學相關用品
0		30	30	場地租借(收支併列)-行政事務費

新北市汐止區北港國民小學  
 新北市地方教育發展基金  
**基金用途明細表**  
 中華民國113年度

單位：新臺幣千元

前年度 決算數	業務計畫及 用途別科目	本年度 預算數	上年度 預算數	計畫內容說明
0321	辦公（事務）用品	9	9	學生活動費(收支併列)-幼兒園辦公及教學相關用品
0322	報章雜誌	6	6	訂閱圖書、報紙及雜誌相關費用
9323	農業與園藝用品及環境美化費	12	12	校園綠美化及環境清潔衛生用品
0		4	6	資源回收(收支併列)-校園綠美化及環境清潔衛生用品
0324	化學藥劑與實驗用品	6	6	教學實驗用品
2326	食品	0	0	
9328	醫療用品(非醫療院所使用)	8	8	健康中心醫療保健用品
3		3	3	健康中心衛生保健費
0		1	1	學生活動用醫療用品
4732Y	其他用品消耗	5	5	特教班常年事務費
27		6	6	推動學校健康促進政策經費
48		4	4	學生活動費(收支併列)-幼兒園學生用品
0		19	18	社團活動經費
0		5	5	特教班教材編輯費
0		13	13	購置體育相關器材用品
0		24	23	運動會相關經費
0		46	46	國小學生用品、畢業典禮相關活動經費
1,7944	租金、償債、利息及相關手續費	2,170	2,133	
1,73744	交通及運輸設備租金	2,107	2,070	
1,737442	車租	2,071	2,034	偏遠交通不便地區交通車租賃費
0		36	36	學生活動費(收支併列)-幼兒園校外教學車租
5745	雜項設備租金	63	63	
57451	雜項設備租金	63	63	影印機租金
4667	會費、捐助、補助、分攤、照護、救濟與交流活動費	610	441	
271	會費	2	2	
1712	學術團體會費	1	1	童軍、體育相關團體會費
1713	職業團體會費	1	1	護理師護士公會會費
44072	捐助、補助與獎助	561	403	
397726	獎助學員生給與	470	313	低收入戶、中低收入戶、身心障礙及家庭突遭變故學生午餐補助
0		23	22	國小低收入戶學生助學金

新北市汐止區北港國民小學  
 新北市地方教育發展基金  
**基金用途明細表**  
 中華民國113年度

單位：新臺幣千元

前年度 決算數	業務計畫及 用途別科目	本年度 預算數	上年度 預算數	計畫內容說明
0726	獎助學員生給與	6	6	國小原住民學生獎學金
772Y	其他捐助、補助與獎助	18	18	獎勵學生之獎品
0		5	5	學生活動費(收支併列)-幼兒園 獎勵學生之獎品
36		2	2	幼兒園兒童節禮物
0		25	25	教師節紀念品
0		12	12	國小兒童節禮物
2374	補貼、獎勵、慰問、照 護與救濟	37	26	
5743	獎勵費用	0	0	
0		19	8	資深優良教師獎勵金
18744	慰問、照護及濟助金	18	18	退休(職)人員三節慰問金
075	競賽及交流活動費	10	10	
0751	技能競賽	10	10	參加各項競賽活動相關費用
49	其他	0	0	
491	其他支出	0	0	
491Y	其他	0	0	
6105M	建築及設備計畫	150	250	
5105M2	營建及修建工程	0	0	
5105	購建固定資產、無形資 產、非理財目的之長期投 資及營舍與設施工程支出	0	0	
51051	購建固定資產	0	0	
510513	擴充改良房屋建築及設 備	0	0	
445M3	交通及運輸設備	0	0	
445	購建固定資產、無形資 產、非理財目的之長期投 資及營舍與設施工程支出	0	0	
4451	購建固定資產	0	0	
44515	購置交通及運輸設備	0	0	
575M4	其他設備	150	250	
575	購建固定資產、無形資 產、非理財目的之長期投 資及營舍與設施工程支出	150	250	
5751	購建固定資產	150	250	
0516	購置雜項設備	50	150	充實各項教學及辦公設備
57		10	10	充實學校館藏圖書
0		90	90	充實各項教學及辦公設備
43,116	總 計	42,637	40,569	



新北市汐止區北港國民小學  
 新北市地方教育發展基金  
 單位（或計畫）成本分析表  
 中華民國 113 年度

單位：新臺幣千元

計 畫 別	單位	單位成本 (元)或 平 均 利 (費) 率	數量	預 算 數	說 明
國民教育計畫				42,487	
國民小學教育				42,487	
建築及設備計畫				150	
其他設備				150	
合 計				42,637	

新北市汐止區北港國民小學  
 新北市地方教育發展基金  
 5 年來主要業務計畫分析表

中 華 民 國 113 年 度

單位：新臺幣千元

年 度 及 項 目	單位	數量	單位成 本(元)或平 均利(費)率	預（決）算 數	說 明
本年度預算數				42,637	
國民教育計畫				42,487	
建築及設備計畫				150	
上年度預算數				40,569	
國民教育計畫				40,319	
建築及設備計畫				250	
前年度決算數				43,116	
國民教育計畫				42,506	
建築及設備計畫				610	
110年度決算數				40,336	
國民教育計畫				39,616	
建築及設備計畫				721	
109年度決算數				40,293	
國民教育計畫				40,117	
建築及設備計畫				175	

新北市汐止區北港國民小學  
 新北市地方教育發展基金  
**員工人數彙計表**  
 中華民國 113 年度

單位:人

科 目	上年度最高可 進用員額數	本年度增減(-)數	本年度最高可 進用員額數	說 明
專任人員	30	1	31	
職員	29	1	30	
工友	0	1	1	
廚工	1	-1	0	
總 計	30	1	31	

註1：1.聘用及約僱人員係指基金按其法定組織編制，依「聘用人員聘用條例」及「行政院與所屬中央及地方各機關 約僱人員僱用辦法」規定聘用或約僱之人員，非依前開規定之聘僱人員，概不列入本表。  
 2.其他兼任人員係指有關機關兼辦基金業務之現職人員，應說明領有兼職酬金之人數。

註2：僱用專人值勤2人、偏遠不便交通車隨車人員1人、自立午餐廚工1人。

新  
北  
市  
汐  
止  
區  
新  
北  
市  
地  
方  
用  
人  
費  
用  
中  
華  
民  
國

[illegible]

1、「計時與計件人員酬金」：僱用專人值勤896千元、偏遠不便交通車隨車人員160千元、自立午餐廚工181千元。

2、考績獎金：依公務人員考績法第7、8、12條暨公立高級中等以下學校教師成績考核辦法第4條等規定，預算人數31人，預算金額為2,100千元。年終獎金：依據行政院各年度訂定之軍公教人員年終工作獎金發給注意事項，預算人數31人，預算金額為2,700千元。

北港國民小學  
教育發展基金  
彙計表  
113年度

單位：新臺幣千元

卹償金	資遣費	福 利 費				提繳費	合 計	兼任人員 用人費用	總 計
		分擔保 險費	傷病醫 藥費	提撥福 利金	其他				
		2,100	75		332		35,830	294	36,124
		2,100	75		332		35,830	294	36,124
		2,100	75		332		32,620		32,620
								294	294
							3,210		3,210

新北市汐止區  
新北市地方  
**用人費用**  
中華民國

科 目	正式員 額薪資	聘僱人 員薪資	加(夜) 班費	津 貼	獎 金			退休及
					年終獎金	考績獎金	其他	退休金
總 計	22,612		506		2,700	2,100		5,405
國民教育計畫	22,612		506		2,700	2,100		5,405
職員薪金	22,213							
工員工資	399							
兼職人員酬金								
未休假加班費			506					
考績獎金						2,100		
年終獎金					2,700			
職員退休及離職金								5,375
工員退休及離職金								30
分擔員工保險費								
傷病醫藥費								
其他福利費								

1、「計時與計件人員酬金」：僱用專人值勤896千元、偏遠不便交通車隨車人員160千元、自立午餐廚工181千元。

2、考績獎金：依公務人員考績法第7、8、12條暨公立高級中等以下學校教師成績考核辦法第4條等規定，預算人數31人，預算金額為2,100千元。年終獎金：依據行政院各年度訂定之軍公教人員年終工作獎金發給注意事項，預算人數31人，預算金額為2,700千元。

北港國民小學  
教育發展基金  
彙計表  
113年度

單位：新臺幣千元

卹償金	資遣費	福 利 費				提繳費	合 計	兼任人員 用人費用	總 計
		分擔保 險費	傷病醫 藥費	提撥福 利金	其他				
		2,100	75		332		35,830	294	36,124
		2,100	75		332		35,830	294	36,124
							22,213		22,213
							399		399
								294	294
							506		506
							2,100		2,100
							2,700		2,700
							5,375		5,375
							30		30
		2,100					2,100		2,100
			75				75		75
					332		332		332

新北市汐止區北港國民小學  
 新北市地方教育發展基金  
**各項費用彙計表**  
 中華民國113年度

單位：新臺幣千元

前 年 度 決 算 數	上 年 度 預 算 數	科 目	本 年 度 預 算 數				
			合 計	國民教育計畫	建築及設備計畫		
37,347	34,519	用人費用	36,124	36,124	0		
22,442	21,137	正式員額薪資	22,612	22,612	0		
22,044	20,738	職員薪金	22,213	22,213	0		
398	399	工員工資	399	399	0		
1,718	240	聘僱及兼職人員薪資	294	294	0		
436		約僱職員薪金	0	0	0		
1,282	240	兼職人員酬金	294	294	0		
506	465	加（夜）班費	506	506	0		
506	465	未休假加班費	506	506	0		
4,697	4,800	獎金	4,800	4,800	0		
2,084	2,100	考績獎金	2,100	2,100	0		
2,613	2,700	年終獎金	2,700	2,700	0		
5,504	5,405	退休及卹償金	5,405	5,405	0		
5,478	5,375	職員退休及離職金	5,375	5,375	0		
25	30	工員退休及離職金	30	30	0		
2,480	2,472	福利費	2,507	2,507	0		
2,193	2,100	分擔員工保險費	2,100	2,100	0		
30	43	傷病醫藥費	75	75	0		
258	329	其他福利費	332	332	0		
2,459	2,766	服務費用	3,121	3,121	0		
321	389	水電費	536	536	0		
281	348	工作場所電費	495	495	0		
40	41	工作場所水費	41	41	0		
75	75	郵電費	80	80	0		
20	18	郵費	18	18	0		
43	50	電話費	52	52	0		
12	7	數據通信費	10	10	0		
	50	旅運費	50	50	0		
	50	國內旅費	50	50	0		
406	572	修理保養及保固費	624	624	0		



新北市汐止區北港國民小學  
 新北市地方教育發展基金  
**各項費用彙計表**  
 中華民國113年度

單位：新臺幣千元

前 年 度 決 算 數	上 年 度 預 算 數	科 目	本 年 度 預 算 數				
			合 計	國民教育計畫	建築及設備計畫		
306	271	一般房屋修護費	315	315	0		
68	235	機械及設備修護費	238	238	0		
31	66	雜項設備修護費	71	71	0		
1,529	1,551	一般服務費	1,702	1,702	0		
370	372	外包費	372	372	0		
1,099	1,119	計時與計件人員酬金	1,237	1,237	0		
60	60	體育活動費	93	93	0		
55	57	專業服務費	57	57	0		
10	10	講課鐘點、稿費、出席審查及查詢費	10	10	0		
30	30	委託檢驗(定)試驗認證費	30	30	0		
15	17	其他專業服務費	17	17	0		
72	72	公共關係費	72	72	0		
72	72	公共關係費	72	72	0		
436	460	材料及用品費	462	462	0		
436	460	用品消耗	462	462	0		
292	298	辦公（事務）用品	300	300	0		
	6	報章雜誌	6	6	0		
9	18	農業與園藝用品及環境美化費	16	16	0		
	6	化學藥劑與實驗用品	6	6	0		
2		食品	0	0	0		
12	12	醫療用品(非醫療院所使用)	12	12	0		
122	120	其他用品消耗	122	122	0		
1,794	2,133	租金、償債、利息及相關手續費	2,170	2,170	0		
1,737	2,070	交通及運輸設備租金	2,107	2,107	0		
1,737	2,070	車租	2,107	2,107	0		

新北市汐止區北港國民小學  
 新北市地方教育發展基金  
**各項費用彙計表**  
 中華民國113年度

單位：新臺幣千元

前 年 度 算 數	上 年 度 預 算 數	科 目	本 年 度 預 算 數				
			合 計	國民教育計畫	建築及設備計畫		
57	63	雜項設備租金	63	63	0		
57	63	雜項設備租金	63	63	0		
610	250	購建固定資產、無形資產、非理財目的之長期投資及營舍與設施工程支出	150	0	150		
610	250	購建固定資產	150	0	150		
510		擴充改良房屋建築及設備	0	0	0		
44		購置交通及運輸設備	0	0	0		
57	250	購置雜項設備	150	0	150		
466	441	會費、捐助、補助、分攤、照護、救濟與交流活動費	610	610	0		
2	2	會費	2	2	0		
1	1	學術團體會費	1	1	0		
1	1	職業團體會費	1	1	0		
440	403	捐助、補助與獎助	561	561	0		
397	341	獎助學員生給與	499	499	0		
43	62	其他捐助、補助與獎助	62	62	0		
23	26	補貼、獎勵、慰問、照護與救濟	37	37	0		
5	8	獎勵費用	19	19	0		
18	18	慰問、照護及濟助金	18	18	0		
	10	競賽及交流活動費	10	10	0		
	10	技能競賽	10	10	0		
4		其他	0	0	0		
4		其他支出	0	0	0		
4		其他	0	0	0		
43,116	40,569	合 計	42,637	42,487	150		

新北市汐止區北港國民小學  
 新北市地方教育發展基金  
**補辦預算明細表**  
 中華民國113年度

單位：新臺幣千元

項 目	金 額	辦理年度	說 明
一、固定資產之建設、改良、擴充	160		
建築及設備計畫	160		
513擴充改良房屋建築及設備	160	111	新大樓三樓廁所整修計畫，依111年9月30日新北府教工環字第11118715391號函核准在案。

新北市汐止區北港國民小學  
 新北市地方教育發展基金  
**預計平衡表**  
 中華民國113年12月31日

單位：新臺幣千元

111年12月31日 實 際 數	科 目	113年12月31日 預 計 數	112年12月31日 預 計 數	比較增減
7,400	資 產 合 計	7,200	7,250	-50
7,400	資 產	7,200	7,250	-50
7,130	流動資產	6,930	6,980	-50
7,071	現金	6,871	6,921	-50
7,071	銀行存款	6,871	6,921	-50
0	應收款項	0	0	0
0	應收收益	0	0	0
59	預付款項	59	59	0
59	預付費用	59	59	0
245	投資、長期應收款 項、貸墊款及準備金	245	245	0
245	準備金	245	245	0
245	退休及離職準備 金	245	245	0
24	其他資產	24	24	0
24	什項資產	24	24	0
24	暫付及待結轉帳 項	24	24	0
564,938	代管資產	564,938	564,938	0
-564,938	應付代管資產	-564,938	-564,938	0
6,202	負 債	6,202	6,202	0
5,390	流動負債	5,390	5,390	0
5,390	應付款項	5,390	5,390	0
5,230	應付代收款	5,230	5,230	0
0	應付費用	0	0	0
160	應付工程款	160	160	0
812	其他負債	812	812	0
812	什項負債	812	812	0
567	存入保證金	567	567	0
245	應付退休及離職 金	245	245	0
0	暫收及待結轉帳 項	0	0	0
1,198	基金餘額	998	1,048	-50
1,198	基金餘額	998	1,048	-50
1,198	基金餘額	998	1,048	-50
1,198	累積餘額	998	1,048	-50
7,400	負債及基金餘額合計	7,200	7,250	-50

信託代理與保證資產  
 保管品  
 保證品

30 信託代理與保證負債  
 4 應付保管品  
 26 應付保證品

30  
 4  
 26

新北市汐止區北港國民小學

新北市地方教育發展基金

資本資產明細表

中華民國113年度

單位：新臺幣千元

項 目	取得成本 (期初餘額)	以前年度 累計折舊/ 長期投資 評價	本 年 度 變 動					本年度累 計折舊/長 期投資評 價變動數	期末餘額
			增 加		減 少		主要增減 原因說明		
			金 額	類型	金 額	類型			
非理財目的之長期投資									
土地									
土地改良物	4,091	4,039						6	46
房屋及建築	12,869	12,337						19	513
機械及設備	5,781	4,728						727	326
交通及運輸設備	1,733	1,509						203	21
雜項設備	10,394	8,466	150	(1)				574	1,504
購建中固定資產									
租賃資產									
租賃權益改良									
電腦軟體									
權利									
發展中之無形資產									
其他無形資產									
遞耗資產									
其他									
合計	34,868	31,078	150					1,530	2,410

註：

